

# 企業PR情報シート【作成例】

平成26年4月更新

事業所名	愛知新卒応援ハローワーク
所在地	〒460-0008 名古屋市中区栄4-1-1 中日ビル12階
電話番号	052-264-0701
採用担当	人事採用グループ 職安太郎
ホームページ	http://aichi-youngjsite.mhlw.go.jp/hom
事業所番号	999999-999999-9
求人番号	999999-99999999

どちらか必ずご記入ください。掲載される形態は、愛知新卒応援ハローワークのホームページにて一度ご確認ください。

※募集内容については、求人票をご覧ください。

\* 愛知新卒応援ハローワークのホームページへの掲載について  可  不可

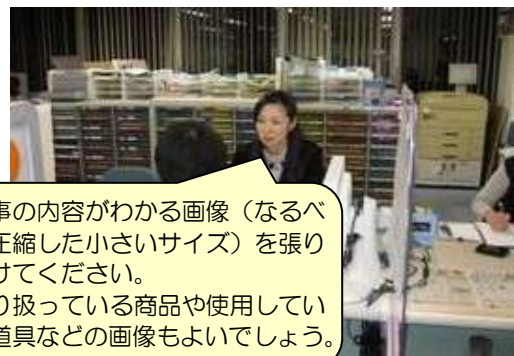
いずれかに  
チェックをしてください

## 会社の特徴・事業内容等

完全担当者制による職業相談がウリ！ただ単に仕事を紹介するだけでなく、自己分析に始まり、エントリーシートの書き方、模擬面接などの就活作戦を伝授！就活につまづきそうになった時もしっかりサポート！

学生に人気の「面接トレーニング」(模擬面接) 模擬面接室で本番さながらの練習を行います。今度はあなたが活躍の場を、学生が活躍の場を、学生を助けてあげてください。

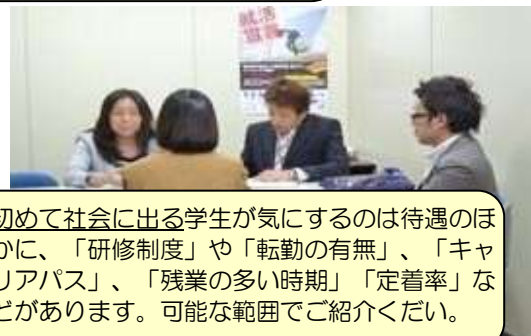
募集職種の詳細な説明や、御社の現状・将来的な取り組みなどを紹介ください。



仕事の内容がわかる画像(なるべく圧縮した小さいサイズ)を張り付けてください。取り扱っている商品や使用している道具などの画像もよいでしょう。

## 社員の育成方針・求める人材像

経験がなくても大丈夫。入社1年目は基礎研修とOJTを徹底的に行っています。2年目からは、全国研修を実施し、基本スキルを習得します。3年目にはカウンターで力を発揮するあなたがいるはず。大切なのは「主役」である学生に寄り添う熱意と愛情！内定報告をしてくれる学生の笑顔は最高です。



初めて社会に出る学生が気にするのは待遇のほかに、「研修制度」や「転勤の有無」、「キャリアパス」、「残業の多い時期」「定着率」などがあります。可能な範囲でご紹介ください。

## 人事担当者・先輩社員からのメッセージ

まずは挑戦してください！大事なものは「アクション」「トライ」「シンキング」です。私たちが売るのはモノではなく「夢」です。いっしょにがんばりませんか？ぜひ一度ご来社ください。

担当者からのメッセージはインパクトがあります。「求める人材像」「先輩社員の声」や「社長からのメッセージ」などもOKです。



## ●様式ダウンロード先

愛知新卒応援ハローワークのホームページ(<http://aichi-youngjsite.mhlw.go.jp/>)  
→「事業主の方へ」→「求人のお申込み」→「企業PRシート」内の「[企業PRシート記入用]」よりダウンロードしてください。

## ●企業PR情報シートの提出先【次の施設にメールで提出してください】

◆愛知新卒応援ハローワーク(名古屋市中区栄4-1-1 中日ビル12階 ☎052-264-0701)  
(E-mail : [hw-aichi-gakusei@aichi-rodo.go.jp](mailto:hw-aichi-gakusei@aichi-rodo.go.jp))